

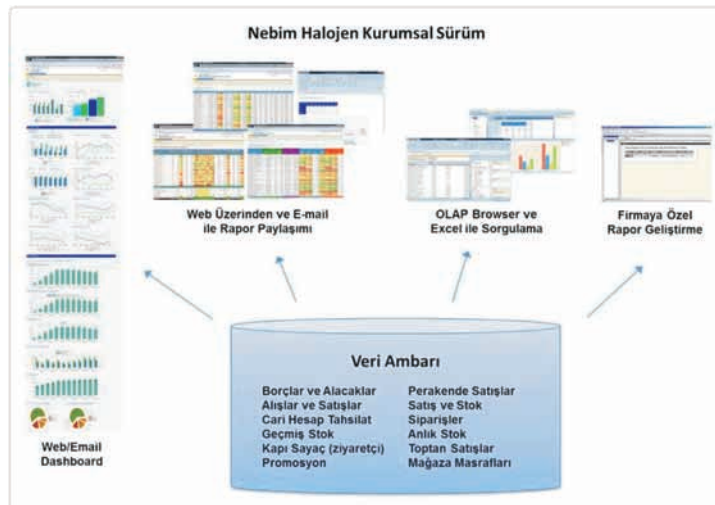
Nebim Winner - İş Zekası

Halojen Kurumsal Sürüm

Halojen; Winner ile toplanan verileri depolayan, istenilen formatlarda raporlanmalarını ve analizlerini sağlayan, kullanıcıların doğru bilgi ile karar vermelerini destekleyen veri ambarı ve iş zekası uygulamalarıdır. Nebim Halojen Kurumsal Sürüm; orta ve büyük ölçekli firmalar için zengin veri modeli, hazır dashboard ve hazır raporlar sunan, esnek rapor geliştirme ve rapor paylaşımı özellikleri sağlayan iş zekası platformudur.

Halojen Kurumsal Sürüm'ün Temel Faydaları:

- **Hazır Dashboard, Raporlar ve Zengin Veri Modeli ile Hızlı ve Doğru Kararlar:** Firmalara uyarlanabilen hazır dashboard, hazır raporlar ve zengin veri modeli ile Nebim'in 40 yılı aşan sektörel bilgi birikiminden yararlanarak, daha hızlı ve doğru kararlar almayı sağlar.
- **Raporların Otomatik Güncellenmesi ile Zamandan Kazanç:** Hazır dashboard kullanıcılarının düzenli olarak aldıkları raporların, sadece bir kez geliştirilerek otomatik güncellenmesini ve e-mail ya da Web üzerinden paylaşımını gerçekleştirerek, zamandan kazanç sağlar.
- **İstenilen Bilgiye, İstenilen Ayrıntıda, Hızla Ulaşabilme:** Kullanıcıların kendi raporlarını ve analizlerini hazırlayabilmeleri ve alt detaylara inebilmeleri sayesinde, istenilen bilgiye, istenilen ayrıntıda hızla ulaşabilmelerini sağlar.



Hazır Dashboard ve Raporlar

Halojen Kurumsal Sürüm'ün içerisinde bulunan Dashboard, firmaların mağaza ve kategori bazında durumunu ifade eden bir gösterge tablosudur. Bu gösterge tablosu sayesinde mağaza bazında ciro, brüt marj ve net karlar analiz edilerek, alınması gereken önlem olup olmadığı konusunda firmaya yön göstererek iş süreçlerinin daha sağlıklı yönetilmesini ve rakamlara dayalı karar almayı sağlar.



Web üzerinden ulaşılan raporlar ve bu raporların otomatik e-mail ile gelmesi

Tahmini Ay Sonu Ciro Analizi ile, satış kanallarındaki ay sonunda ulaşılabilecek tahmini ciroların otomatik hesaplanması

Günlük, Haftalık ve Aylık Analizler Grafiklere bağlı raporlara Drill-through özelliği ile ulaşılabilir. Böylece kümülatif bilgiden detay bilgiye inilmesi

Raporlarda yapılan renklendirmeler sayesinde, istisna bilgilere kolaylıkla ulaşılabilir

Karşılaştırmalı yapılan tüm raporlarda Like for Like (LFL, Birebir Mağaza) mantığı kullanılması

Raporlar üzerindeki Yardım menüsü sayesinde, her rapor hakkında bilgi verilmesi

Temel Performans Göstergeleri (Markup, GMROI, GMROF, GMROL, Stok Devir Hızı, Brüt Marj vb.)

Kategori ve Mağaza Bazında Performans Değerlendirmesi

Mağaza Bazında Karşılaştırmalı Gelir Tablosu, Mağaza Masrafları ve Net Karlar

Satış Kanalı Bazında Ciro ve Brüt Marj Dağılımı

Hazır Dashboard, Raporlar ve Zengin Veri Modeli ile Hızlı ve Doğru Kararlar

Nebim'in 40 yılı aşan sektörel bilgi birikiminden yararlanarak geliştirdiği Halojen Kurumsal Sürüm, kullanıma hazır Dashboard ve hazır raporlar içeren zengin bir veri modeli sunmaktadır.

Halojen Kurumsal Sürüm, karar alma süreçlerinin hızını kesen karmaşık yapıların ortadan kaldırılmasını ve iş süreçlerinin çok daha hızlı ve doğru yönetilmesini sağlamaktadır. Halojen Kurumsal Sürüm'ün içinden çıkan Dashboard ve hazır raporlar, rapor sütunlarının farklı renklerle ifade edilmesi, kümülatif bilgidir detay bilgiye inilerek verinin incelenmesi, zamandan kazanç sağlayarak doğru noktaya odaklanmayı sağlamaktadır.

Dashboard, firmaların günlük, haftalık ve aylık olarak analizlerini yapabildiği detaylı raporlar içermektedir. Bu raporlar, mağaza, kategori ve ürün bazında olup, Tahmini Ay Sonu Ciro, Mağaza ve Kategori Bazında Haftalık/Aylık Analizler, Brüt Marj Analizleri, Yıllık Metrekare Başına Düşen Cirolar, Mağaza Gelir Tablosu, Mağaza Verimliliği ve perakende sektörüne yönelik çok sık kullanılan, içerisinde önemli KPI'ları bulunduran raporları içermektedir.

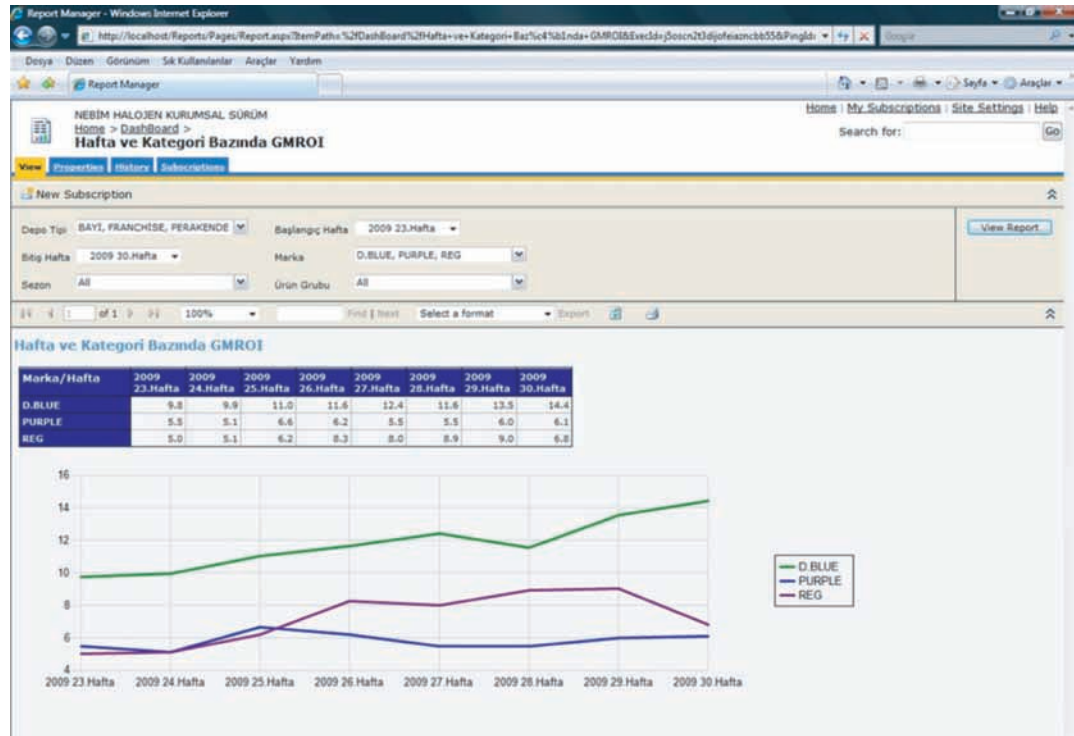
Raporlar içerisinde, satır ve sütunlarda ortalamaya göre yapılan renklendirmeler sayesinde, hangi mağaza veya kategorilerde sorun olduğu direkt görülebilmekte ve böylece alarm veren noktaya odaklanmayı sağlayarak istisna olan bilgiye kolaylıkla ulaşmayı sağlamaktadır. Ortalamaya göre yapılan renklendirmelerde, ortalamanın altında olan satırlar daha koyu renklerle gösterilirken, ortalamanın üzerinde olanlar kademe kademe daha açık renklerle gösterilir. Örneğin, birden fazla mağazası olan bir firmanın en iyi brüt marj yapan mağazaları veya stok devir hızı iyi olan mağazaları görmek istediğinde, renklendirmeler sayesinde bu bilgiye direkt ulaşabilir. Aynı zamanda her kolonda yapılan sıralamalar sayesinde en iyi ve en kötü mağaza/kategoriler kolaylıkla görülebilmektedir.

Karşılaştırmalı olarak analiz edilen tüm raporlarda, **Like for Like (LFL, Birebir Mağaza)** mantığı kullanılmaktadır. LFL, içinde bulunulan yılda açık olan mağazaların, hafta ve ay bazında bir önceki yılda açık olma durumlarını ifade etmektedir. Firmaların büyüme trendlerine bakılırken, gerçek büyümenin, mevcut mağazalarda yapılan ciro/brüt marjlar sayesinde mi, yoksa yeni açılan mağazalar ile mi sağlandığı bilgisine, LFL ile kolaylıkla ulaşılabilir.

The screenshot shows a software interface with a report titled "2009 30.Hafta Mağaza Bazında Haftalık Ciro Karşılaştırma". The report is a complex table with multiple columns and rows, color-coded to show performance relative to averages. The columns include various metrics such as "Ciro", "Brüt Marj", "Metrekare Başına Ciro", and "Stok Devir Hızı". The rows represent different categories or products. The interface also includes a search bar and navigation options.

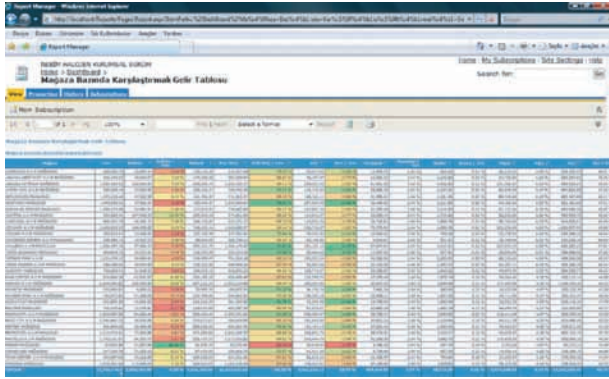
Mağaza ve Kategori Bazında Analizler GMROI (Gross Margin Return On Inventory)

Perakende sektöründe, dünya çapında da kullanılan ve ürünlerin gerçek performanslarını gösteren GMROI da önemli KPI'lerden bir tanesidir. Brüt Marj Yatırım Getirisi olarak adlandırılan GMROI (Gross Margin Return On Inventory), belirli bir ürün için bir yılda yapılan stok yatırımının, belirli bir marjla kaç kez geri döndüğünü gösteren orandır. Bir ürünün çok iyi brüt marj yapması veya stok devir hızının çok iyi olması, ürünün gerçek performansını değerlendirmek için tek başına yeterli değildir. Her iki önemli KPI'ı içinde bulunduran GMROI formülü ile ürünlerin gerçek performansı değerlendirilmektedir. Halojen Kurumsal Sürüm'de, GMROI değerine ürün, kategori, mağaza vb. detaylarda bakılabilir.



GMROL (Gross Margin Return On Labour)

Temel performans göstergelerinden bir diğeri de GMROL'dur. GMROL, personel verimliliğini gösterir. Brüt marjın, personel giderine bölünmesi ile elde edilen bir değerdir (Brüt Marj/Personel Gideri). Halojen Kurumsal Sürüm, personel verimliliğini gösteren bu önemli KPI'ı da içinde bulundurur.

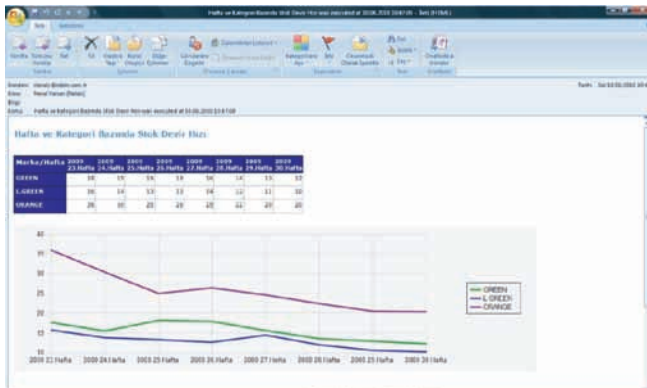


Raporların Otomatik Güncellenmesi ile Zamandan Kazanç

Web üzerinden ulaşılabilen Dashboard ve raporlar, belirlenen zaman aralıklarında otomatik güncellenerek, firma yöneticilerine istenilen zaman aralıklarında otomatik olarak e-mail ile gönderilebilmektedir. Böylece, firmanın genel durumunu gösteren temel performans değerlerine internetin bulunduğu her ortamdan kolaylıkla ulaşılabilmektedir.

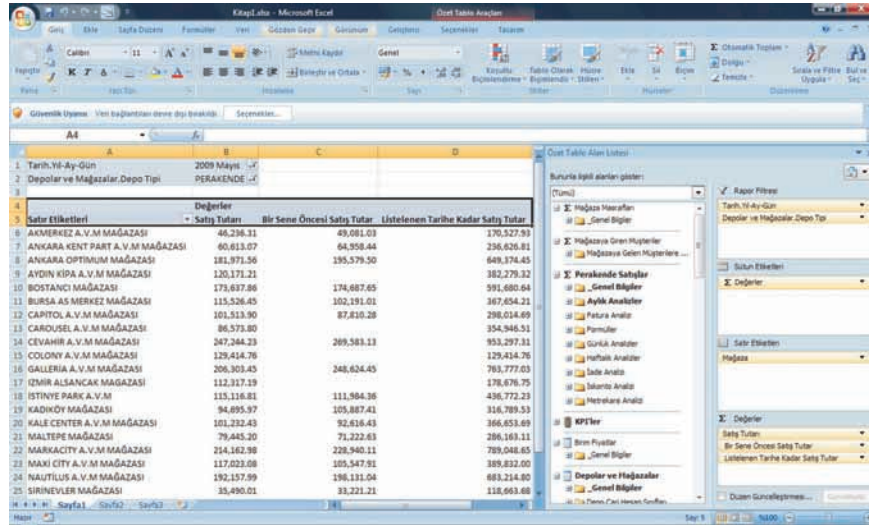
Nebim tarafından uyarılan Dashboard ve raporların yanı sıra, firmaların Bilgi İşlem ekibi tarafından, Halojen Kurumsal Sürüm ile sunulan hazır raporları ve formülleri baz alarak, kendi raporlarını da geliştirebilirler. Güçlü rapor geliştirme araçları sayesinde hazırlanan raporların Web üzerinden paylaşımı ve e-mail ile otomatik olarak gönderilmesi, her seferinde düzenleme ve uğraş gerektiren raporların sadece bir kez geliştirilerek otomatik olarak güncellenmesini ve kullanıcılara ulaştırılmasını sağlamaktadır. Yöneticiler ihtiyaçları olan raporları haftanın belirli gün ve saatlerinde e-mail ile alarak daha hızlı ve doğru karar verebilmektedirler.

Böylece Halojen Kurumsal Sürüm, firmaların Bilgi İşlem ekibinin ve yönetici kadrosunun uğradığı zaman kaybını ve verimsizliği ortadan kaldırmaktadır.

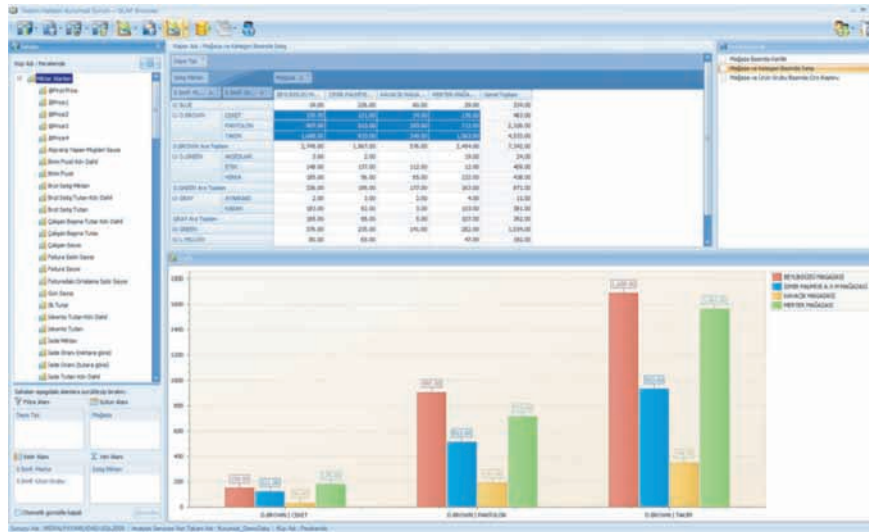


İstenilen Bilgiye, İstenilen Ayrıntıda, Hızla Ulaşabilme

Halojen Kurumsal Sürüm, kullanıcıların kendi raporlarını ve analizlerini kendileri hazırlayabilmeleri ve alt detaylara inebilmeleri sayesinde, istenilen bilgiye, istenilen ayrıntıda hızla ulaşabilmelerini sağlamaktadır. Halojen Kurumsal Sürüm, kendi analizlerini, kendileri gerçekleştirmek isteyen kullanıcılar için, iki farklı program sunmaktadır. Bunlardan birincisi, veri modelinden tüm sahaların görüldüğü, mouse ile çekip bırakarak kullanıcıların kendi programlarını, kendi grafiklerini kolaylıkla oluşturabilecekleri, raporlarını isterlerse daha sonra da erişmek üzere kaydedecekleri bir analiz aracı olan OLAP Browser'dır. Diğer program ise, kullanımı son derece yaygın olan Microsoft Excel'dir. Microsoft Excel ile de aynı şekilde, boyutlara ve değerlere mouse ile çekip bırakarak istenilen verilere ulaşılabilir.



Satır Etiketleri	Değerler	Satış Tutarı	Bir Sene Öncesi Satış Tutarı	Listelenen Tarihte Kadar Satış Tutarı
1. Tarih, Yıl-Ay-Gün	2009 Mayıs			
2. Depolar ve Mağazalar, Depo Tipi	PERAKENDE			
4. ANKARA KENT PART A.V.M MAĞAZASI	46,236.21	49,081.03	170,227.93	
8. ANKARA OPTIMUM MAĞAZASI	40,613.07	64,958.44	236,626.81	
8. AYDIN KIP A.V.M MAĞAZASI	181,971.56	195,579.50	649,174.45	
10. BOSTANCI MAĞAZASI	120,171.21		382,279.32	
11. BURSA AS MERKEZ MAĞAZASI	173,637.86	174,687.65	591,680.64	
12. CAPTOL A.V.M MAĞAZASI	115,526.45	102,191.01	367,654.21	
13. ÇARŞI MAĞAZASI	101,513.90	87,610.26	290,014.69	
14. CEVAHİR A.V.M MAĞAZASI	86,573.80		354,946.51	
15. COLONY A.V.M MAĞAZASI	247,244.23	269,583.13	953,297.31	
16. GALERIA A.V.M MAĞAZASI	129,434.76		129,434.76	
17. İZMİR ALSANCAK MAĞAZASI	206,303.45	248,624.45	763,777.03	
18. İZMİR ALSANCAK MAĞAZASI	112,317.19		178,678.75	
19. İTİNYE PARK A.V.M	115,116.81	111,964.36	436,772.29	
20. KADIKÖY MAĞAZASI	94,695.97	105,887.41	316,789.53	
21. KALİ CENTER A.V.M MAĞAZASI	101,212.43	92,614.43	366,653.69	
22. MALTEPE MAĞAZASI	79,445.20	71,222.63	286,163.11	
23. MARKACIYI A.V.M MAĞAZASI	214,142.98	228,940.11	789,048.65	
24. MAĞAZASI	117,023.08	105,547.91	389,832.00	
25. NAUTİLUS A.V.M MAĞAZASI	192,157.99	196,131.04	663,214.80	
26. SİRİNEVLER MAĞAZASI	35,490.01	33,221.21	118,663.68	



Halojen Kurumsal Sürüm'ün Sunduğu Diğer Faydalar

- Arşivlenmiş (Devir alınmış) Winner veritabanlarından güncelleme yapabilmesi sayesinde, geçmiş yıllarda kullanılan verilerin, güncel veritabanındaki bilgiler ile bir arada analizi sağlanır.
- Genişlemeye uygun veri modeli sayesinde, yeni boyutlar ve sahalar eklenebilir. Örnek olarak, Winner Stok'ta tanımlanmış olan iki sınıf tipinin tek sınıf tipi altında birleştirilmesi, ya da yeni bir formülle firmaya özel bir hesaplamanın eklenmesi mümkündür.
- Sadece bir önceki küplemeden sonra değişmiş olan verilerin küplenebilmesi ile küpleme zamanından kazanç sağlanır.
- Türkçe olarak kullanılabilen OLAP Browser ara yüzü aynı zamanda İngilizce olarak da kullanılabilir.

Halojen Kurumsal Sürüm Kurulumu İçin Teknik Gereksinimler

- Microsoft SQL Server 2005 veya 2008 (Enterprise Edition veya Standart Edition)
- SQL Server Analysis Services 2005
- SQL Server Integration Services 2005
- SQL Server Reporting Services 2005 veya 2008
- Microsoft SQL Server 2005 Service Pack 3 (9.0.4035)
- Microsoft .Net Framework 3.5
- Microsoft Office 2007 (Masa Üstü aracı olarak Microsoft Excel ile Sorgulama yapmak için)